



Partner



DGG

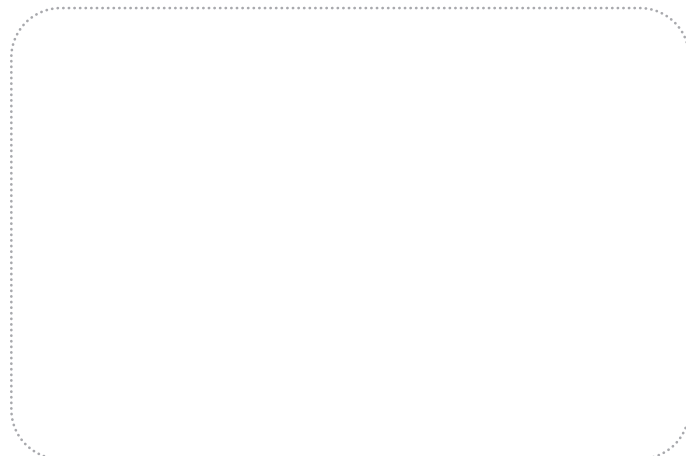
Deutsche Gesellschaft für Grundbesitz AG

Karl-Tauchnitz-Straße 2

Tel.: 03 41/2 25 25-0

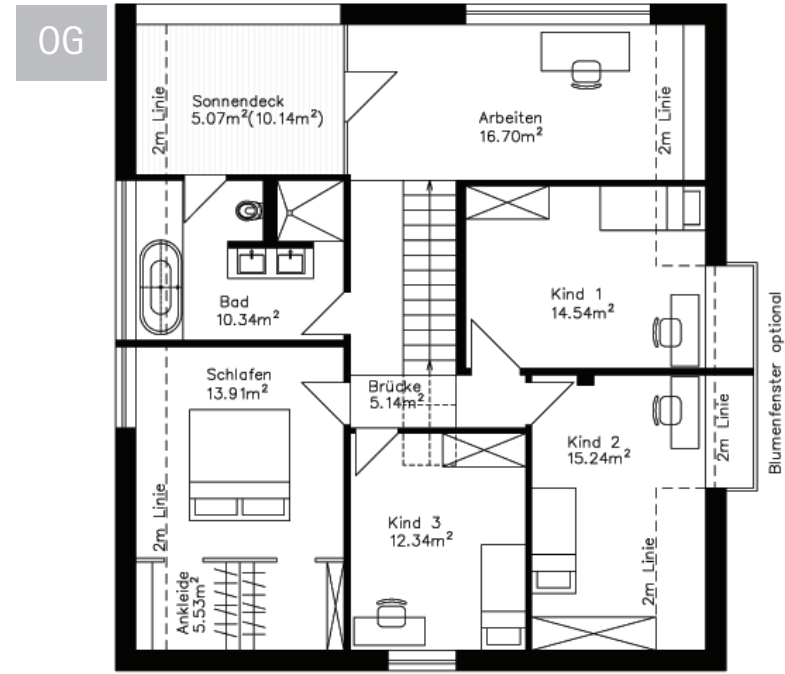
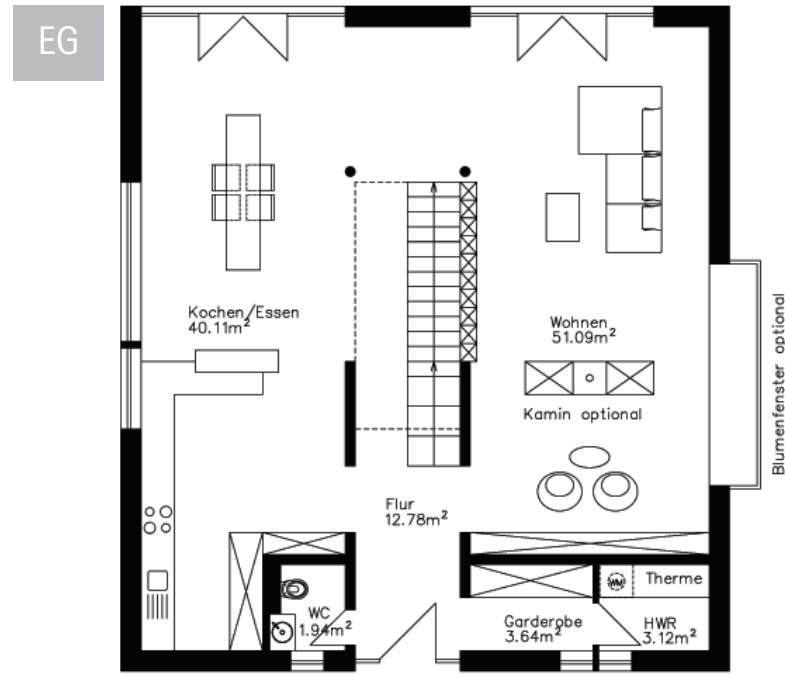
Fax: 03 41/2 25 25-33

E-Mail: info@dgg-ag.de



Exklusives Wohnen in Markkleeberg am ...

Equipagenweg



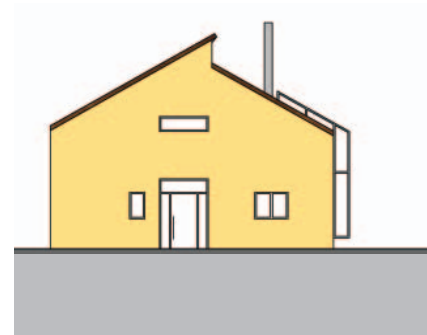
Grundrisse

Freistehendes Einfamilienhaus mit Pultdach, massiv erstellt mit einem anspruchsvollen, flexiblen Grundriss über zwei Etagen. Wohnfläche 206 DIN m², Kaufpreis lt. Baubeschreibung 298.400 €.

Equipagenweg 12-18



Referenzobjekt des Bauunternehmens in Markkleeberg



Aussenansichten



Das exklusive Baugebiet liegt einmalig schön und mitten im Grünen. Natur pur, Ruhe absolut, Wohnqualität endlos.

Der Equipagenweg erstreckt sich von Süd nach West, sodass alle Grundstücke und Häuser eine Süd- oder Westausrichtung der Terrassen und Gärten haben. Durch die Bäume sehen Sie im Westen den kleinen Waldsee Lauer, der direkt neben dem Cospudener See liegt. Den Equipagenweg erreichen Sie über die Kirschallee, diese ist geprägt durch historische oder moderne Stadtvillen. Nach Süden grenzt unmittelbar der Keessche Park an.

Von Ihrer Haustür im Equipagenweg erreichen Sie in drei Minuten den Cospudener See. Tauchen Sie in diese grüne Oase ein und nutzen Sie diese einmalige

und letzte Chance für Ihr Eigenheim in dieser Traumlage.

Die Stadt Markkleeberg liegt im Süden von Leipzig und gehört zu den schönsten und begehrtesten Wohnadressen der gesamten Region.

Geprägt von traumhaften Villen und Parkanlagen als Ergebnis reger und ästhetischer Bautätigkeit des kunst sinnigen Leipziger Bürgertums, wird Markkleeberg auch die grüne Oase vor den Toren Leipzigs genannt.

Neue Wälder und Naturrefugien konnten sich in früheren Abbaulandschaften entwickeln. Aus ehemaligen Kohlegruben entsteht die Tourismus- und Freizeitregion Leipziger Neuseenland – insgesamt 18 Seen mit einer Gesamtfläche von 70 Quadrat-

kilometern. Wohnen und Arbeiten am Wasser und vielfältige Freizeit- und Sportmöglichkeiten bestimmen künftig das Leben in der Region südlich der Metropole Leipzig. Die Stadt verfügt über eine sehr gute Infrastruktur, über ein modernes Autobahnnetz besteht eine optimale Anbindung zum Flughafen Leipzig, nach Dresden, Berlin und Nürnberg.

Im Bildungsbereich wurde und wird sehr viel investiert, so hat Markkleeberg ein nagelneues modernes Gymnasium, sehr gute Grundschulen mit Fremdsprachenunterricht ab der 1. Klasse. Hier wohnt man in exklusiver Lage und ist doch nur einen Katzensprung von der Metropole Leipzig entfernt.

Impressionen aus Markkleeberg

